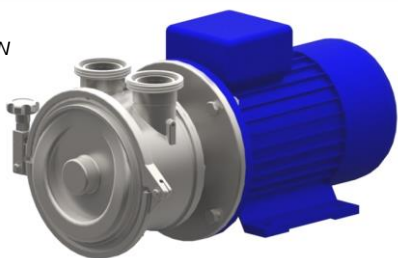
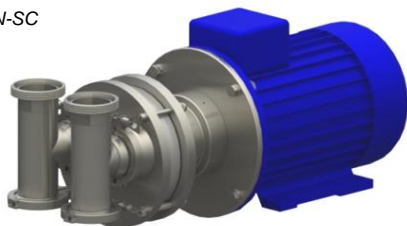


TA.N



TA.N-SC



## CAMPO D'IMPIEGO

Portata fino a 80 m<sup>3</sup>/h.  
Prevalenza totale fino a circa 50 metri di colonna liquida.  
Altezza d'aspirazione fino a 5 metri in funzione del modello.  
Temperatura da +3 a +120 °C.  
Pressione massima 15 bar  
Viscosità massima fluido da trattare 100 cP in funzione della densità.  
Nessun solido in sospensione.

## EMPLOYMENT FIELD

Capacity up to 80 m<sup>3</sup>/h.  
Total head up to 50 meters of liquid column.  
Suction head up to 5 meters depending on the model.  
Temperature from +3 up to 120 °C.  
Max. plant pressure 15 bar .  
Max. fluid viscosity 100 cP. depending on density  
Without suspended solids.

## CAMPO DE EMPLEO

Caudal hasta 80 m<sup>3</sup>/h.  
Altura manométrica total hasta 50 metros de columna de liquido.  
Carga de aspiración hasta 5 metros en función del modelo.  
Temperatura de +3 a +120°C.  
Presión máxima 15 bar.  
Viscosidad máxima fluido a tratar 100 cP en dependencia de la densidad  
Ningún sólido en suspensión.

## CHAMP D'APPLICATION

Débit jusqu'à 80 m<sup>3</sup>/h.  
Prévalence totale jusqu'à 50 mètres de colonne liquide.  
Hauteur d'aspiration jusqu'à 5 mètres en fonction du modèle.  
Température de +3 à +120 °C.  
Pression maximale de réseau 15 bar  
Viscosité max fluide à traiter 100 cP selon la densité  
Il n'y a pas des sédiments en suspension.

## CARATTERISTICHE GENERALI

Le pompe del tipo TA.N-SC sono pompe sanitarie autoadescanti ad anello liquido specifiche per il settore alimentare:

- travaso di serbatoi;
  - ritorno CIP
  - adescamento pompe centrifughe tradizionali;
  - applicazioni dove il liquido deve essere aspirato;
- Realizzate in fusione a cera persa o in acciaio inossidabile laminato lavorato alla macchina utensile

## GENERAL CHARACTERISTICS

Type TA.N-SC are sanitary, self-priming side channel pumps.

They are suitable for the food industries:

- emptying of tanks;
  - CIP return
  - priming of centrifugal pumps;
  - applications where the liquid must be sucked;
- They are made of lost wax castings or of machined laminated stainless steel

## CARACTERISTICAS GENERALES

Las bombas de la tipología TA.N-SC son centrifugas sanitarias autocebantes de anillo liquido idóneas para el sector alimentario:

- trasiego de depósitos;
  - retorno de CIP;
  - llenado de bombas centrifugas tradicionales;
  - aplicaciones donde el líquido debe ser aspirado;
- Realizadas en acero fundido a cera perdida o acero inoxidable laminado y mecanizado.

## CARACTÉRISTIQUES GÉNÉRALES

Les pompes du type TA.N-SC sont des pompes sanitaires, centrifuges, auto-amorçantes à anneau liquide, réalisées pour un emploi spécifique dans le secteur alimentaire :

- vidange des réservoirs;
  - retour de CIP
  - amorçage des pompes centrifuges ;
  - applications où le liquide doit être aspiré;
- Elles sont réalisées en acier fondu dans cire perdu ou en acier inoxydable laminé fini à la machine-outil.

## CARATTERISTICHE TECNICHE

Materiale: AISI 316.  
Girante: stellare 18-20 pale  
Attacchi: DIN11851, Clamp, GAS-BSP, etc.  
Motore: 4 poli, IEC flangia B35.  
Tenuta meccanica: singola o doppia flussata  
Accoppiamento a motore : supporto cuscinetto

## TECHNICAL CHARACTERISTICS

Material: AISI 316.  
Impeller: star-shaped 18-20 blades  
Connection: DIN11851, Clamp, GAS-BSP, etc.  
Motor: 4 poles, IEC flange B35.  
Mech. Seal: single or double flushed.  
Motor coupling: bearing housing

## CARACTERISTICAS TÉCNICAS

Material: AISI 316  
Impulsor: estelar 18-20 palas  
Conexiones: DIN11851, Clamp, GAS-BSP, etc.  
Motor: 4 polos, IEC brida B5  
Cierre mec.: simple o doble refrigerado.  
Acoplamiento del motor: carcasa de cojinete

## CARACTÉRISTIQUES TECHNIQUES

Matériel: AISI 316  
Roue: en étoile 18-20 aubes Ø max 250mm.  
Conexiones : DIN11851, Clamp, GAS-BSP, etc.  
Moteur 4 pôles, IEC bride B5  
Garn. Méc.: simple ou double fluxée .  
Couplage du moteur : support avec roulement a billes

TA.N



TA.N-SC

